

Terremoto & Cadeias Quebrar

Eyshila & Soraya Moraes / t = 67 / Tom original: G



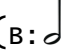
Tec1ado Suave

4/4 | Em7 D6 | C9 G/B | Am7 Am9/G | D4 D D/E |



| Am7 D/F# | G D/F# D/E | Am7 D/F# | G D#° |
Seja qual for...

| Em7 D6 | C9 G/B | Am7 | D4 D D/E | Am7 | D4 D D/E |
Porque toda vez... (Banda)

Banda

Firme (B: ) | Am7 D/F# | G D/F# D/E | Am7 D/F# | G F#° |
A prisão não é eterna...

| Em7 D6 | C9 G/B | Am7 | D4 D D/E |  D |
Porque toda vez... virada

(BX:  / BB: )

Banda Forte | G G/F# | Em7 D/F# | G G/F# | E4 | Am7 G/B | C Em7 |
Um terremoto...

| Am7 Am/G | D4 D |
Levanto as mãos...

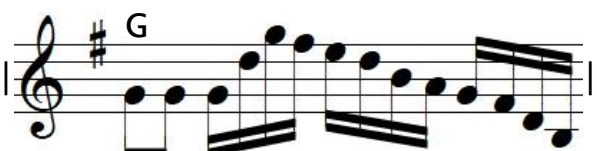
| G G/F# | Em7 D/F# | G G/F# | E4 | Am7 G/B | C Em7 |
À meia-noite cantarei...

| Am7 | C/D D | G Bm7 |
Porque não há cadeias...

(Bateria com ataques da Banda)

 | Em7 | Bm D | Em7 | Bm D G D/F# | Em7 | G D |
Há poder...

| Em7 G C | G D | Em7 G C C/D |
Pra cadeias quebrar...



Bateria + voz

Ouço cadeias quebrando...

Banda Forte (B:)

Ouço cadeias quebrando...

Banda Suave

(Sem Bateria)

 À meia-noite cantarei...

Porque não há cadeias... Ra11..... 😊